



# Informationsveranstaltung für Abschlussarbeiten

PD Tobias Bornemann, Ph.D.  
Prof. Dr. Jens Müller  
Prof. Dr. Dr. h.c. Dr. h.c. Caren Sureth-Sloane





# Professur für BWL, insbesondere Unternehmensbesteuerung



1



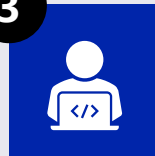
Professor

1



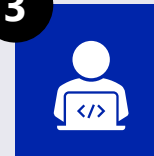
Assistentin

3



WiMis

3



SHKs/WHBs



## LEHRE IM BACHELOR

- TAXATION, ACCOUNTING & FINANCE
- TX1: UNTERNEHMENSBESTEUERUNG (UB)
- TX2: STEUERBILANZEN
- TX3: FALLSTUDIEN DER UB
- EMPIRISCHE FORSCHUNG IM ACCOUNTING

## LEHRE IM MASTER

- MERGERS, ACQUISITIONS & DIVESTURES
- RECHTSFORMWAHL & STEUERPLANUNG



WISSENSCHAFTLICHE  
ABSCHLUSSARBEITEN



# Professur für BWL, insbesondere Betriebswirtschaftliche Steuerlehre



Professorin



Assistentin



Post-Doc



WiMis



SHKs/WHBs



## LEHRE IM BACHELOR

- TAXATION, ACCOUNTING & FINANCE
- TX1: UNTERNEHMENSBESTEUERUNG (UB)
- TX3: FALLSTUDIEN DER UB
- TX4: VERKEHRSTEUERN

## LEHRE IM MASTER

- AKTUELLE FORSCHUNGSFRAGEN IN DER BETRIEBSWIRTSCHAFTLICHEN STEUERLEHRE
- RECHTSFORMWAHL & STEUERPLANUNG
- UMWANDLUNGSSTEUERRECHT
- INTERNATIONALE BESTEUERUNG



WISSENSCHAFTLICHE  
ABSCHLUSSARBEITEN





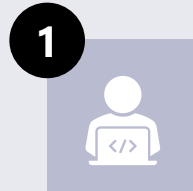
# Professur für BWL, insbesondere Internationale Unternehmensbesteuerung



Professor



Assistentin



WiMi



## LEHRE IM BACHELOR

- TAXES AND BUSINESS STRATEGY

## LEHRE IM MASTER

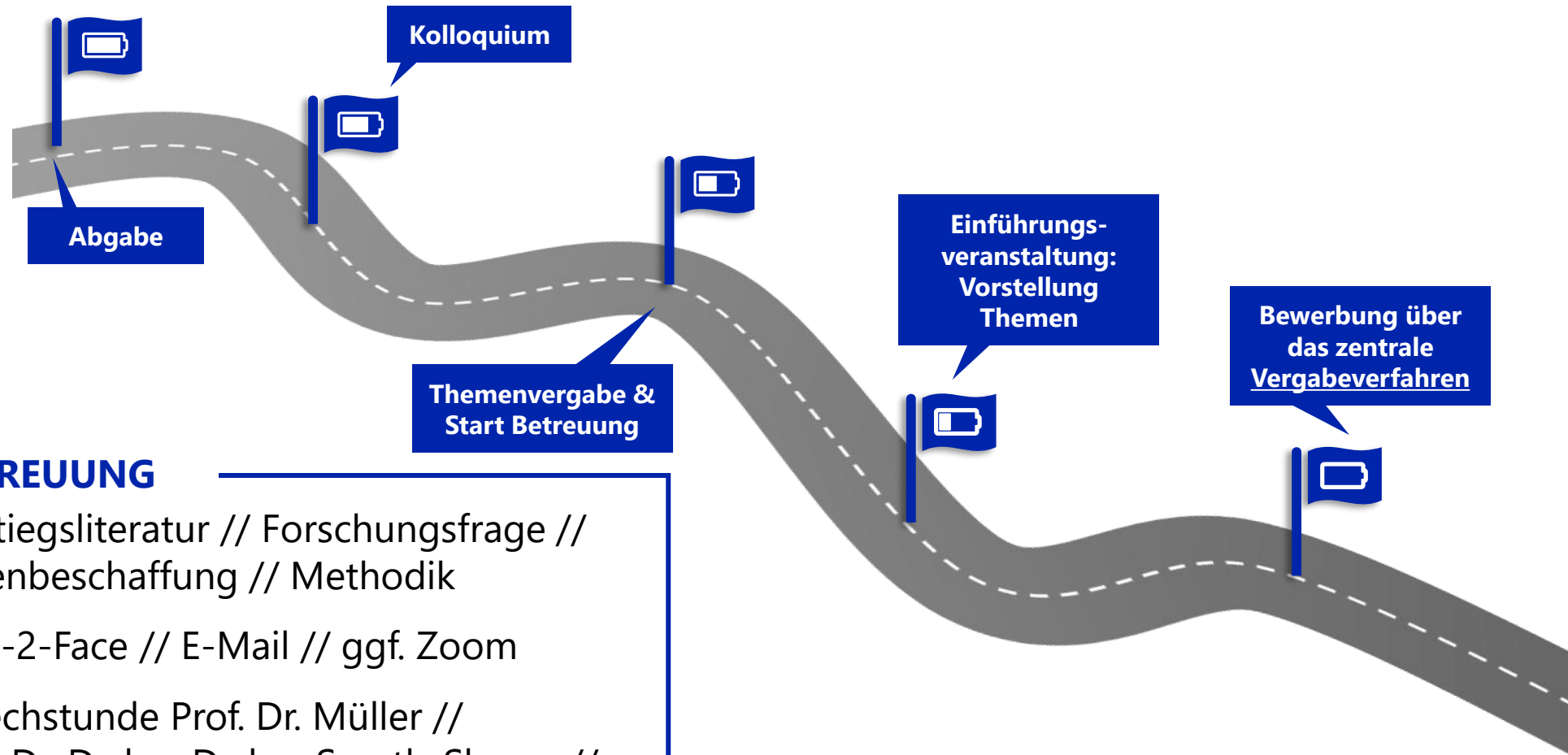
- INTERNATIONALE BESTEUERUNG
- VERRECHNUNGSPREISE IM SPANNUNGSFELD ZWISCHEN STEUERUNG UND BESTEUERUNG



WISSENSCHAFTLICHE  
ABSCHLUSSARBEITEN



# Meilensteine



## BETREUUNG

- Einstiegsliteratur // Forschungsfrage // Datenbeschaffung // Methodik
- Face-2-Face // E-Mail // ggf. Zoom
- Sprechstunde Prof. Dr. Müller // Prof. Dr. Dr. h.c. Dr. h.c. Sureth-Sloane // PD Tobias Bornemann, Ph.D.





# Themen - Prof. Dr. Müller

## ALLGEMEINES

- Themen in den Gebieten Taxation & Accounting
- Bei Bachelorarbeiten: Grundsätzlich Themenvergabe durch die Professur (Präferenzangaben durch Studierende)
- Studierende können im Vorfeld eigene Themen einbringen (Sprechstunde)

## BEISPIELE ACCOUNTING

- Die Reform des IAS 19 und seine Folgen für ökonomische Unternehmensentscheidungen
- Determinanten für die Verfassung von Comment Letters – der Fall des IFRS 16

## BEISPIELE TAXATION

- Welchen Einfluss hat die US-Steuerreform von 2017 auf die Bargeldhaltung multinationaler Unternehmen?
- Haben steuerliche Beihilfen einen Effekt auf das Wirtschaftswachstum einer Region?
- Wie wird in den Medien über unternehmerisches Steuervermeidungsverhalten berichtet?

## BEISPIEL DATA SCIENCE

- Die Wahrnehmung von Steuerreformen in sozialen Medien: Eine Sentimentanalyse



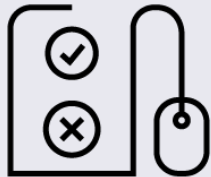


## Profil - Prof. Dr. Müller



### Interesse an Lehr- und Forschungsthemen unserer Professur

- Aktuelle Forschungsprojekte: [upb.de/taxaccounting](http://upb.de/taxaccounting) (Vorträge & Veröffentlichungen)
- Grundsätzlich Themen, die eine eigenständige empirische Analyse des Untersuchungsgegenstandes ermöglichen



### Softwarebasierte Datenanalyse

- R/Python (Open Source) // Stata (Campus-Lizenz)
- Learning by Doing & BetreuerIn
- Stata Youtube-Channel // Modul „Empirische Forschung im Accounting“



### Erwerb von Kompetenzen für Forschung und Praxis

- Kenntnisse in Steuerrecht und Betriebswirtschaftlicher Steuerlehre
- Kompetenz, sich in unbekannte Themen selbstständig einzuarbeiten
- Empirische Datenanalysen immer relevanter für Unternehmen und deren BeraterInnen





# Themen - Prof. Dr. Dr. h.c. Dr. h.c. Sureth-Sloane

## ALLGEMEINES

- Themen: Betriebswirtschaftliche Steuerlehre
- Bachelorarbeiten: i.d.R. Themenvergabe durch Professur bei Bachelorarbeiten (Präferenzangaben durch Studis) // eigene Themen möglich
- Masterarbeiten: eigene Themenfindung (unterstützt durch BetreuerIn)

## BEISPIELE EMPIRISCH

- Der Zusammenhang von Steuervermeidung und freiwilliger Steuerberichterstattung
- Inzidenz von Zuckersteuern
- Steuerliche und nicht-steuerliche Investitionsförderungen - Eine empirische Analyse von Gewinn- und Verlustunternehmen

## BEISPIELE QUALITATIV

- Auswirkungen der Einführung unternehmerischer Tax Compliance Management Systeme auf Betriebsprüfungen – Eine Interviewstudie

## BEISPIEL ANALYTISCH

- Der Einfluss von rationaler Unaufmerksamkeit auf Betriebsprüfungen



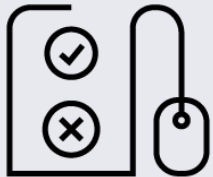


## Profil – Prof. Dr. Dr. h.c. Dr. h.c. Sureth-Sloane



### **Interesse an Lehr- und Forschungsthemen unserer Professur**

- Aktuelle Forschungsprojekte: <https://wiwi.uni-paderborn.de/dep2/steuern#forschung>
- Grundsätzlich Themen, die eine eigenständige Analyse des Untersuchungsgegenstandes ermöglichen



### **Methodik**

- Empirisch (z. B. Archivdaten, Umfragedaten)
- Qualitativ (z. B. Interview)
- Analytische Modellierung (z. B. Spieltheorie, Prinzipal-Agenten-Theorie)
- Systematisierend (z. B. Literaturüberblick, Mixed Method)



### **Erwerb von Kompetenzen für Forschung und Praxis**

- Kenntnisse in Steuerrecht und Betriebswirtschaftlicher Steuerlehre
- Kompetenz, sich in unbekannte Themen selbstständig einzuarbeiten
- Auswahl an Methoden, die eigenes Profil stärken





## Themen – PD Tobias Bornemann, Ph.D.

### ALLGEMEINES

- Themen in den Gebieten International Taxation mit Schnittstellen zu Disclosure und ESG-Themen
- Bei Bachelorarbeiten: Grundsätzlich Themenvergabe durch die Professur (Präferenzangaben durch Studierende)
- Masterarbeiten: eigene Themenfindung (unterstützt durch BetreuerIn) möglich sowie vorgegebene Themen

### BEISPIELE DISCLOSURE

- IAS 12 und Pillar Two: Offenlegungspflichten im Zeitalter der globalen Mindestbesteuerung
- GRI 207 und steuerliche Transparenz: Eine Analyse der Offenlegungspraxis multinationaler Unternehmen

### BEISPIELE INTERNATIONAL TAXATION

- Steuervermeidung nach BEPS: Eine deskriptive Analyse der Entwicklung effektiver Steuerquoten multinationaler Unternehmen
- Digitale Geschäftsmodelle und Gewinnverlagerung
- Die Auswirkungen von Digital Services Taxes auf Unternehmensumsätze: Eine empirische Untersuchung für die EU
- Die Auswirkungen der globalen Mindeststeuer (OECD Pillar Two) auf effektive Steuerquoten von EU-Unternehmen

### BEISPIELE ESG

- Steuervermeidung und ESG-Performance: Eine empirische Analyse multinationaler Unternehmen



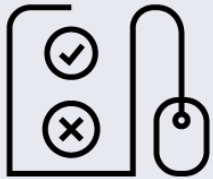


## Profil – PD Tobias Bornemann, Ph.D.



### Interesse an Lehr- und Forschungsthemen unserer Professur

- Grundsätzlich Themen, im Bereich der Internationalen Besteuerung, die eine eigenständige Analyse des Untersuchungsgegenstandes ermöglichen.
- Schnittstellen:



### Methodik

- Empirisch (**Schwerpunkt auf Archivdaten**, Umfragedaten möglich)
- Qualitativ (z. B. Interview)
- Systematisierend (z. B. Literaturüberblick, Mixed Method)



### Erwerb von Kompetenzen für Forschung und Praxis

- Kenntnisse in Steuerrecht und Betriebswirtschaftlicher Steuerlehre
- Kompetenz, sich in unbekannte Themen selbstständig einzuarbeiten
- Auswahl an Methoden, die eigenes Profil stärken





# PwC-arqus-Preis für Abschlussarbeiten

(arqus)



## Arbeitskreis Quantitative Steuerlehre (arqus)

- Zusammenschluss von empirisch forschenden Steuerprofessuren/-lehrstühlen
- Erforschen von Steuerwirkungen auf den Erfolg und das Verhalten von Unternehmen und UnternehmerInnen

## PwC-arqus-Preis

- Prämierung der besten Bachelorarbeiten
- Preise in Höhe von 1.000€, 750€ & 500€
- Weitere Informationen online

**Darüber hinaus:** Weitere Uni-interne Preise (z. B. UGO-Preis, Universitätspreis für herausragende Abschlussarbeiten)!



# Ihre Fragen



✉ [taxation@wiwi.uni-paderborn.de](mailto:taxation@wiwi.uni-paderborn.de)  
🌐 [www.upb.de/taxaccounting](http://www.upb.de/taxaccounting)

✉ [stefanie.jack@upb.de](mailto:stefanie.jack@upb.de)  
🌐 <https://wiwi.uni-paderborn.de/dep2/steuern>

✉ [tobias.bornemann@uni-paderborn.de](mailto:tobias.bornemann@uni-paderborn.de)  
🌐 <https://wiwi.uni-paderborn.de/dep2/inttax>